

# 作業療法とは

彦根市立病院  
作業療法士 小谷麻衣

# 定義

## 理学療法士及び作業療法士法

作業療法とは身体または精神に障害がある者に対し、主としてその応用的動作能力または社会適応能力の回復を図るため、手芸、工作その他の作業を行わせることをいう

# だれでも、「作業」している。 - 作業って？

食べたり、入浴したり、  
人の日常生活に関わるすべての諸活動を  
「作業」と呼んでいます。



## セルフケア

※着替え、トイレなど日常的な生活行為のこと

家事

仕事

余暇

地域活動

(日本作業療法士協会HPより抜粋)

# 作業療法の目的

応用的動作能力



社会的適応能力

基本的動作能力

作業療法では、基本的な運動能力から、社会の中に適応する能力まで、3つの能力を維持、改善し、「その人らしい」生活の獲得を目標にします。

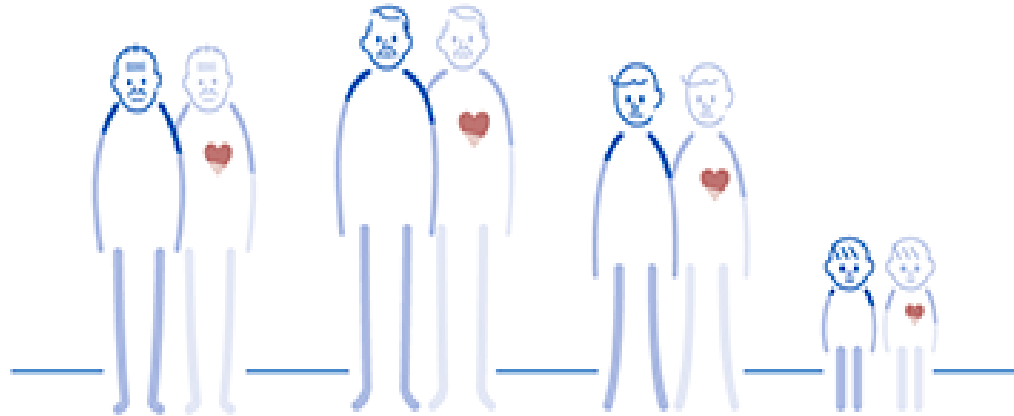
**基本的動作能力** - 運動や感覚・知覚、心肺や精神・認知などの心身機能

**応用的動作能力** - 食事やトイレ、家事など、日常で必要となる活動

**社会的適応能力** - 地域活動への参加、就労・就学

その人なりの、その人らしい生活を  
「作業」を通じて作っていきます。

# 作業療法の対象



## ■ 心とからだを

心 - 統合失調症、気分(感情)障害…

からだ - 脳卒中、脊髄損傷、高次脳機能障害

## ■ 人生のあらゆるステージで

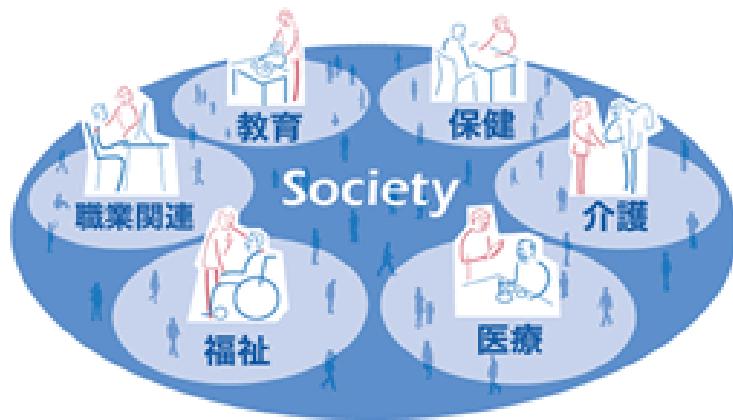
発達期 - 脳性麻痺、注意欠陥・多動性障害、ダウン症候群…

高齢期 - 認知症、骨・関節障害

(日本作業療法士協会HPより抜粋)

# 作業療法の職域

医療や福祉・介護の現場はもちろん、保健・教育・職業領域など、社会活動の現場でも作業療法士は活躍しています。

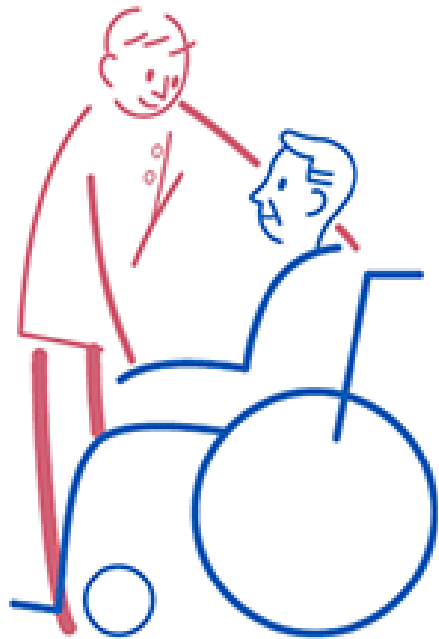


医	療	- 病院／クリニック…
福	祉	- 障害者施設／児童福祉施設…
介	護	- 老人保健施設／デイケア…
保	健	- 保健所／地域包括支援センター…
職	業	関連 - 就労支援事業施設／ハローワーク…
教	育	- 特別支援学校

あらゆる場所で、本人と社会との接点を作るため、  
「作業療法士」が活躍しています。

(日本作業療法士協会HPより抜粋)

# 急性期の作業療法



病気やけがの直後から、リハビリテーションを開始します。将来の生活を見越し、その時の症状にあわせて、こころとからだの基本的な機能の改善を援助するとともに、新たな機能の低下を予防します。

その人が必要とする生活行為の獲得を目指して

- 自分で食べられるようになる練習
- 自分で住まいの中を移動できる練習
- 自分でトイレを使えるようになる練習

病気やけがの直後からの作業療法が、高い効果を生みます。

# 急性期の作業療法

---

- 離床
- 機能訓練
- ポジショニング
- 基本動作訓練
- ADL訓練
- 高次脳機能訓練

etc