

歯科あるある話

歯科衛生士 木下 幸子

質問その1

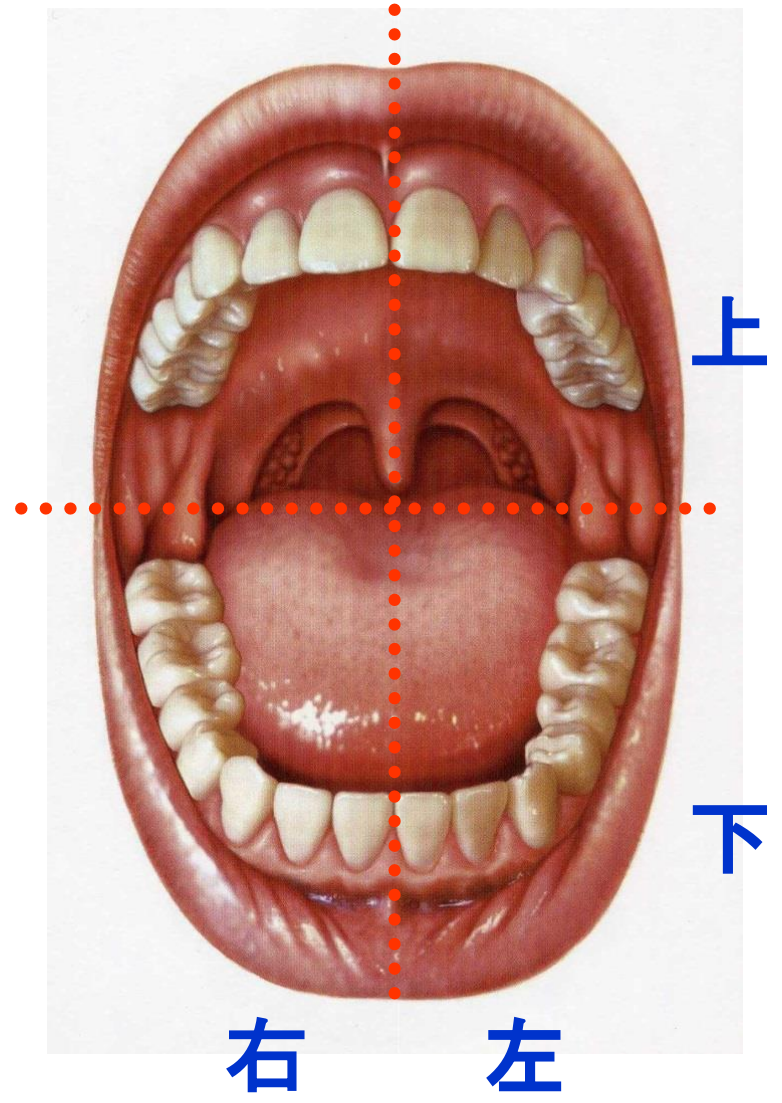
- **自分の歯が何本あるか、ご存知ですか??**

あるある その1

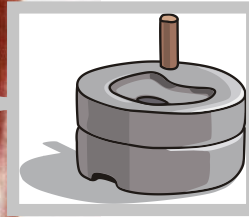
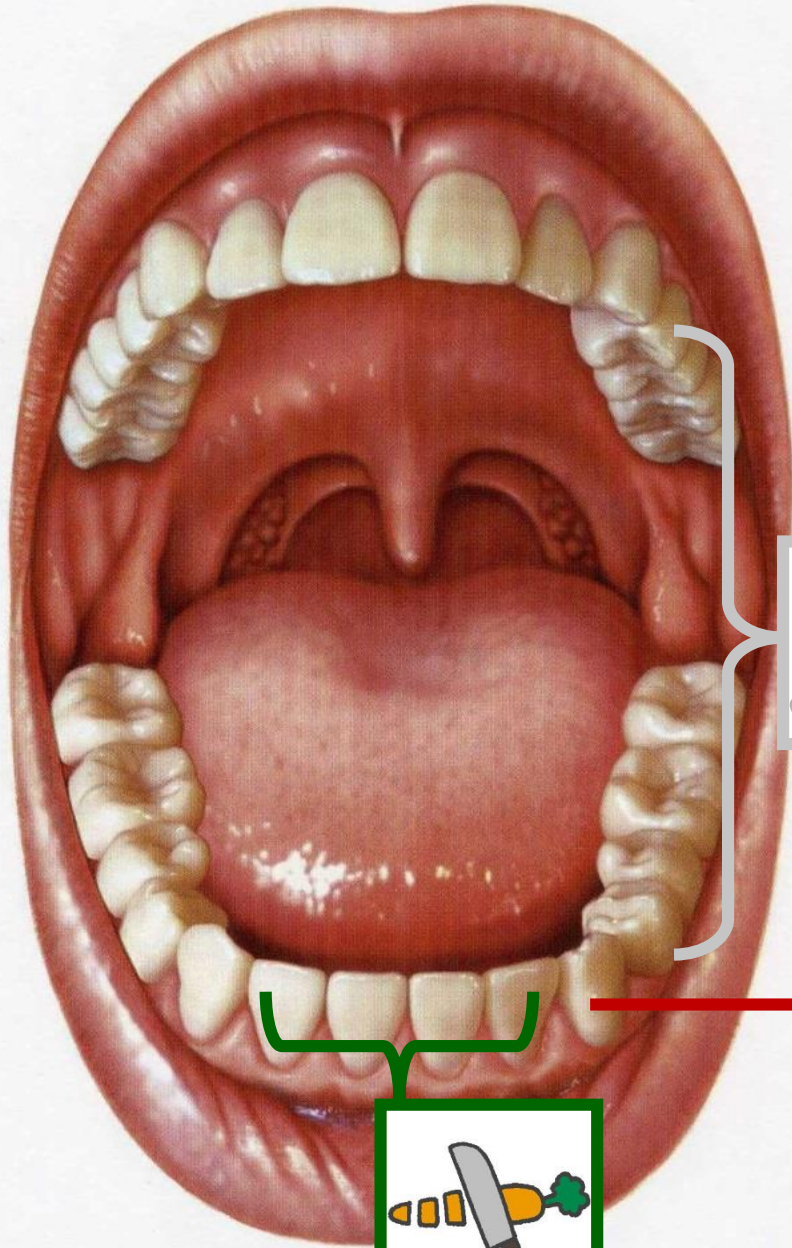
- どこに何本歯があるのかわからない！。

のぞいてみよう 口のなか

永久歯(大人の歯)は
何本？

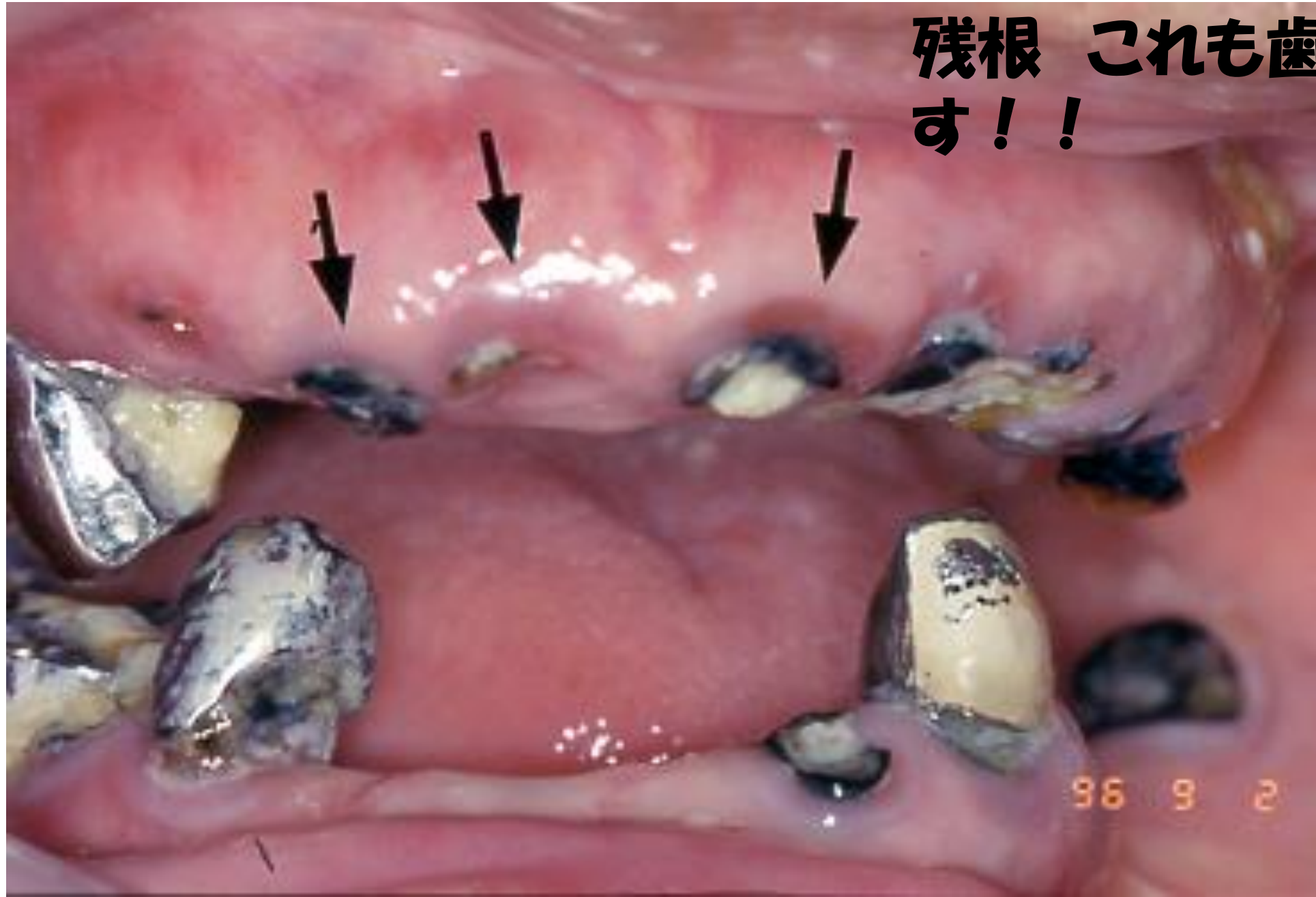


歯の形
には
フケがある



根元から折れてしまった

残根 これも歯です！！



質問その2

- **入れ歯はありますか？ それは部分入れ歯？ 総入れ歯？**

あるある
その2

- 入れ歯の違いや構造がわからない!!!

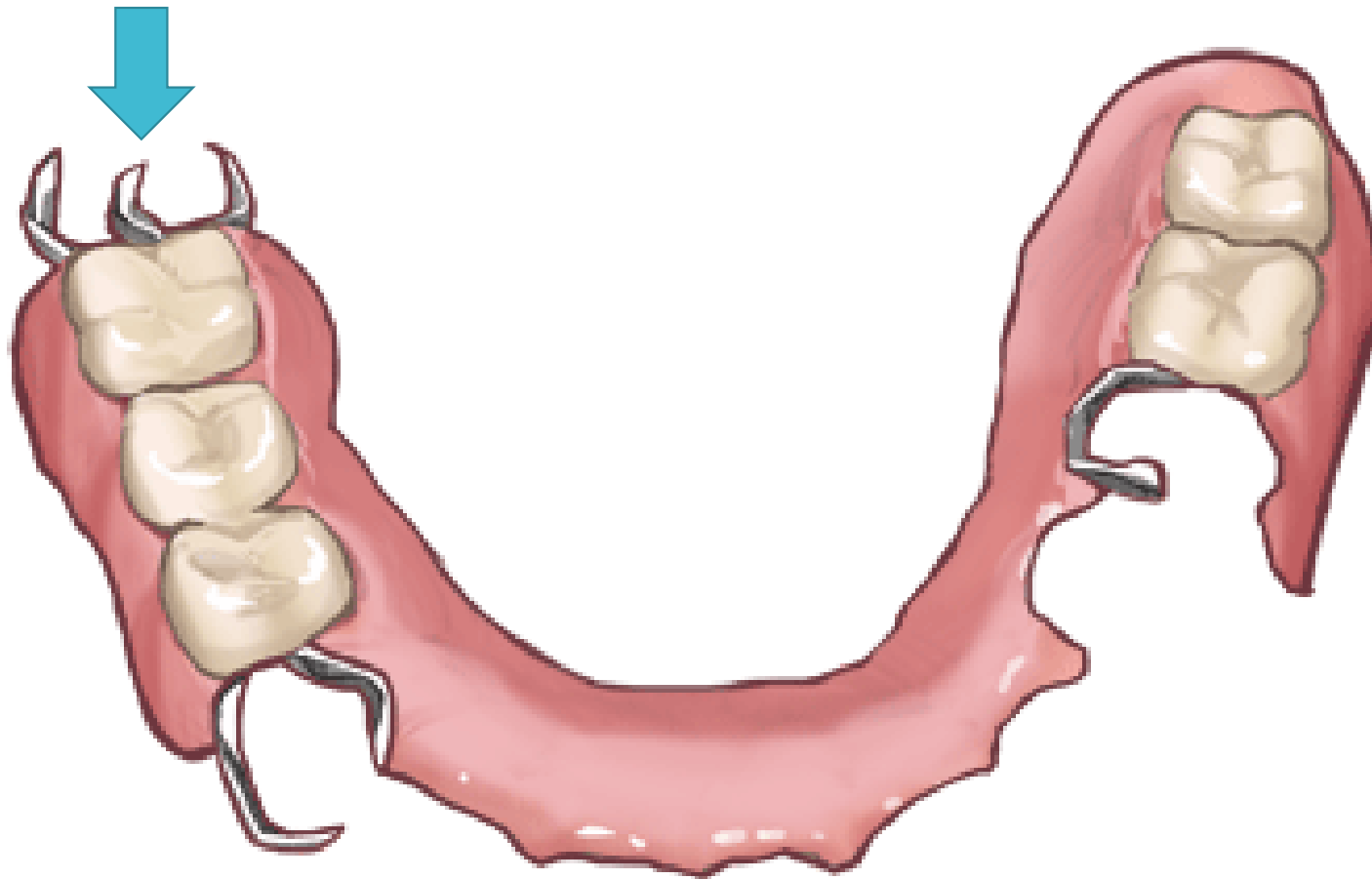
麻痺側に残った食物残渣



私たちの口はこんなに残りますか？



入れ歯の留め金（クラスプ）



質問その3

- 入れ歯をはずしたら
うがいだけでいい？



あるある
その3

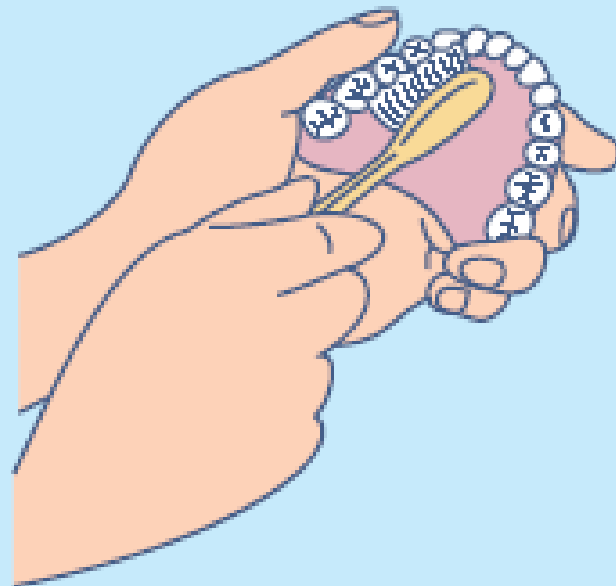
- 入れ歯をはずしたら、そのままポリドेंटにつければいいんでしょ？

義歯用ブラシで清掃



義歯の清掃

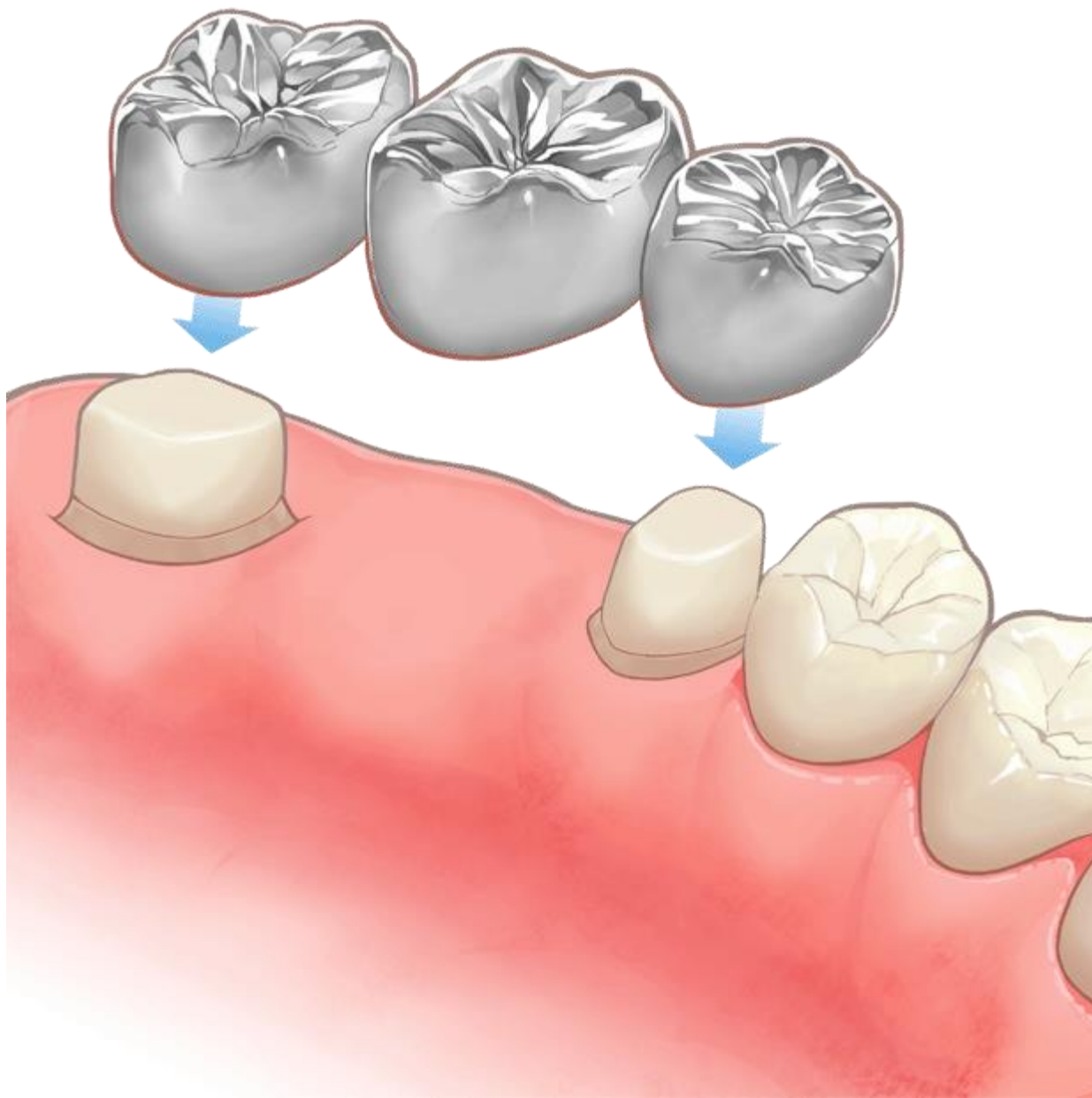
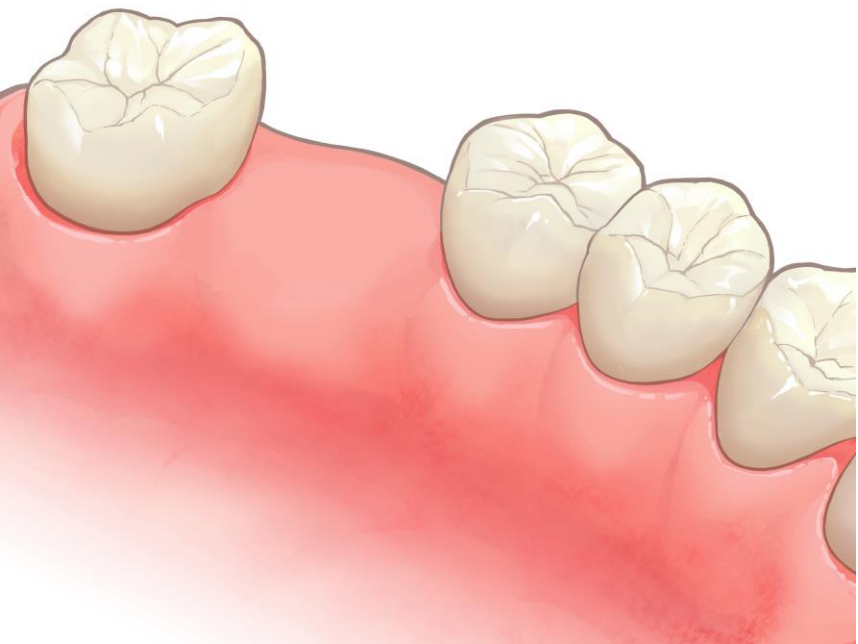
●義歯用ブラシや歯ブラシでこする。



義歯を外してくまなくしっかりこすり洗いしてください。

あるあるそ
の4
ブリッジと
入れ歯の違
いわかりま
すか？

• **ブリッジは取り外す
ことができません
ん！！**



あるあるそ
の5
スポンジブ
ラシは歯
ブラシと
同じ??

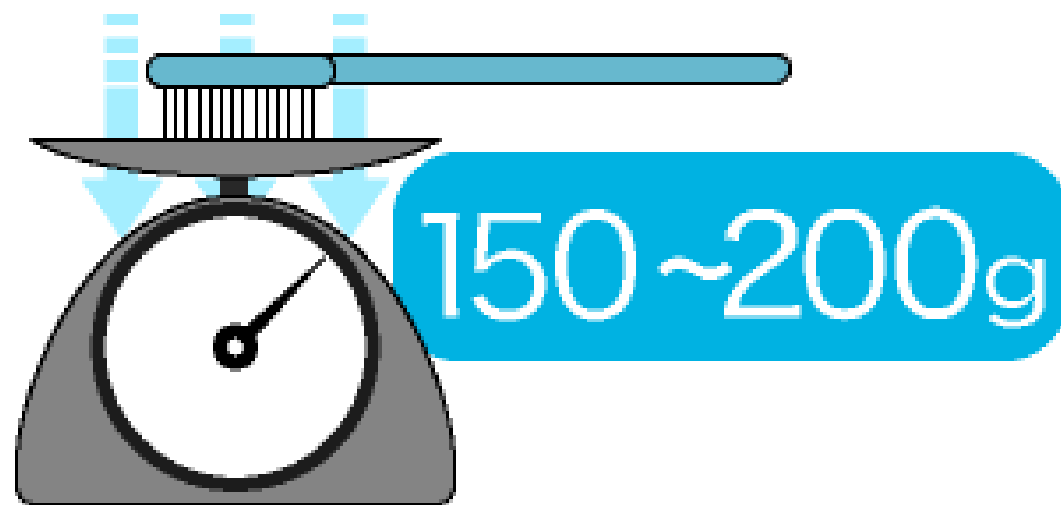
・スポンジブラシは
歯ブラシとは違
います！

あるあるその6
なかなか口を開けてもらえませんか！！

- ・口を開けない原因はなんでしょう？？ 歯ブラシを当てるのが痛いのでは？？ 歯ブラシの硬さを比べましょう。

やさしく磨
きましょう

- 力加減は弱く、動かす時は小刻みに



歯科衛生士が できること

- 専門的口腔ケア
- 周術期口腔管理
- 摂食嚥下の評価、リハビリ
- 使用物品の整備
- 口腔機能訓練